



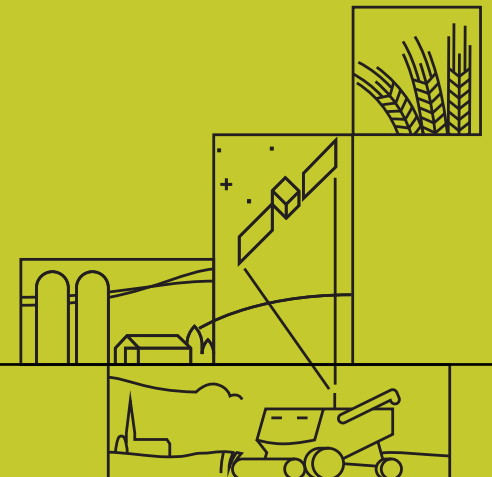
Maaelu
Teadmuskeskus

Eesti maaelu tark vara

Eesti Mulla Koostöökeskus

Kerttu Tammik

mullamissiooni
koordinaator



Taust:



Muld on meie toidusüsteemi ja ökosüsteemide alus. See tagab toidujulgeoleku, seob süsinikku, puhastab vett, hoiab elurikkust ja aitab kliimamuutustega kohaneda.



Uuringud ja praktika ei jõua tootjateni piisavalt kiiresti ega selgel kujul.

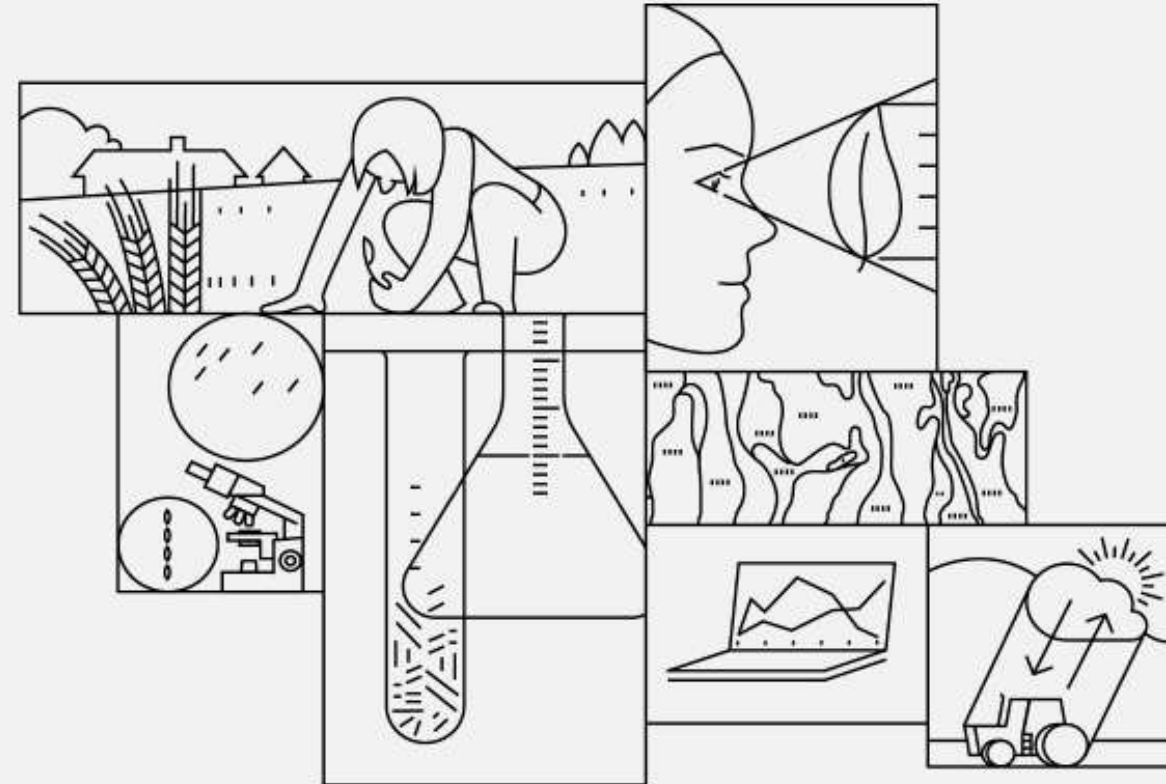


Euroopa Liidu uued nõuavad riiklikult sidusamat lähenemist ja praktilist koostööd.



Probleem:

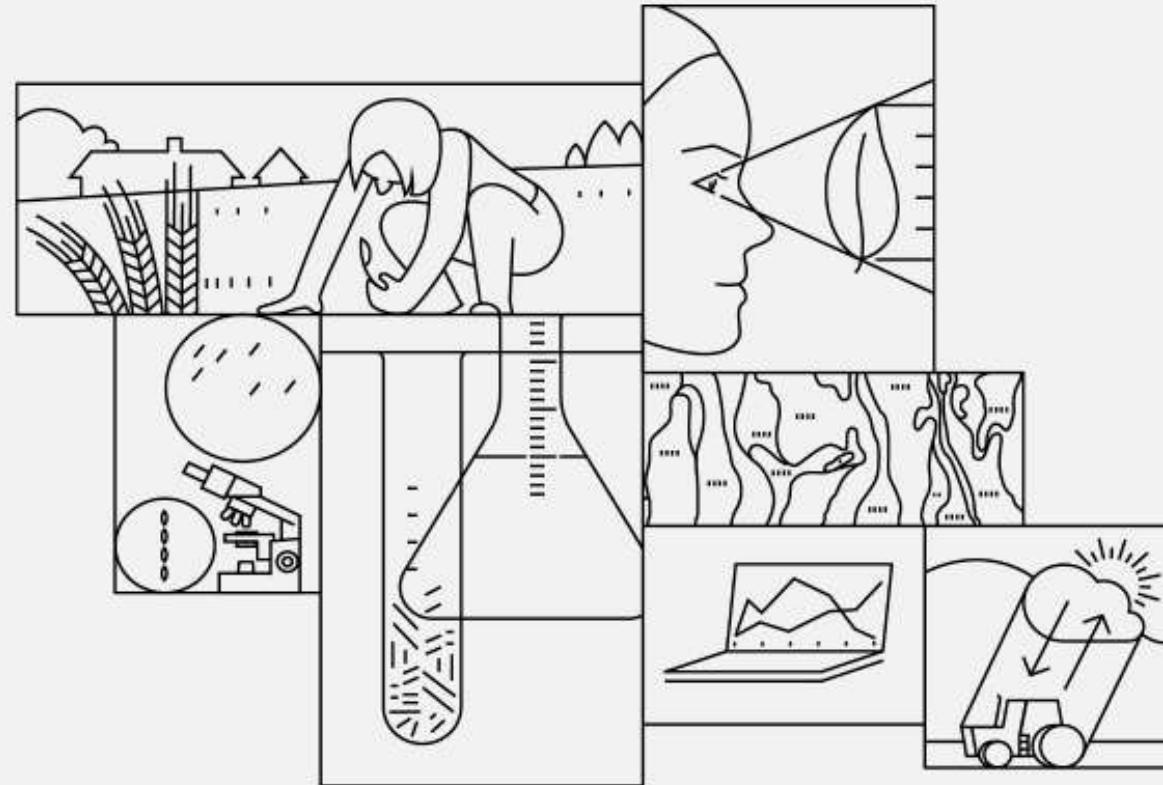
- Eestis tegutsevad muldadega seotud asutused ja eksperdid on hetkel partnerlussuhete ja praktikate jagamise osas **killustunud**
- Puudub **koordineeritud raamistik**, mis looks tervikliku ülevaate mulla teemavaldkondadest ning võimaldaks erinevate osapoolte süsteemset koostööd
- Samuti ei ole **kokku lepitud ühtset infopunkti** või nõuandvat osapoolt, kuhu suunata nt mullakasutuse, proovide, teaduse seotud küsimused ja mis koondaks **teadus-, poliitika- ja praktikapõhise** teabe ning oleks **kättesaadav** nii otsustajatele, tootjatele kui ka ühiskonnale laiemalt.



Lahendusettepanek:

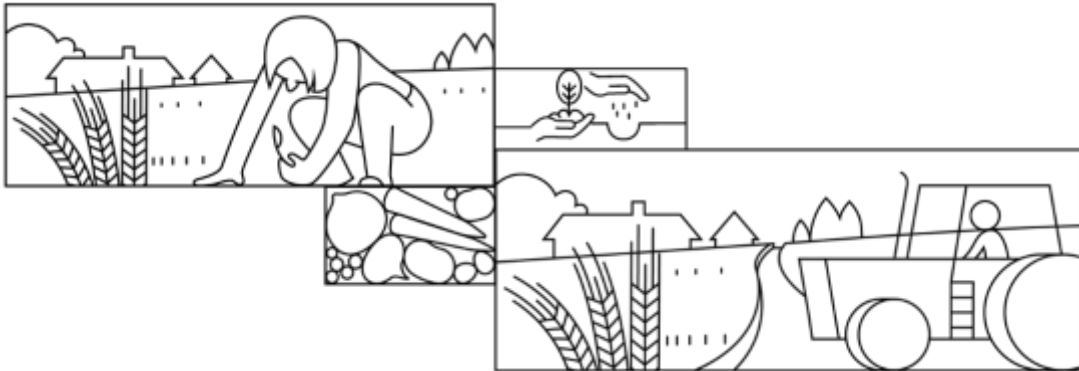
Luu selge ja toimiv mudel, mis:

- toetab teadmussiiret ja koostööd eri osapoolte vahel;
- kujundab ühiselt suunad keskuse tegevusele;
- on partnerite jaoks usaldusväärne, paindlik ja tulemuslik platvorm

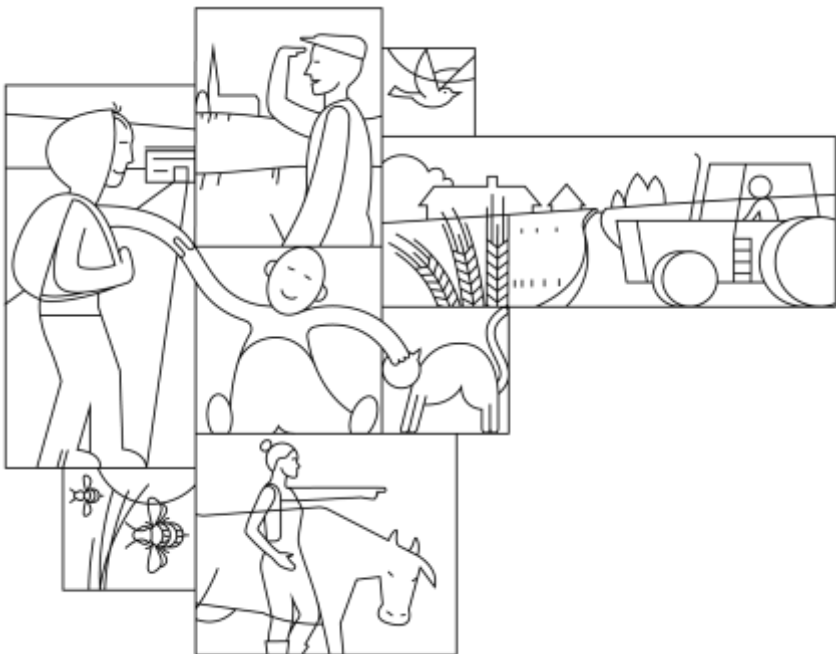


*Eesti mulla koostöökeskus koondab ja
süsteematiseerib mullaalased rakenduslikud
teadmised ja tegevused ühisesse inforuumi
ning seeläbi suurendab muldade alast
teadlikkust ja praktilist oskust muldi
majandada.*

- toimib kontaktpunktina kogu mullaga seotud info jaoks
- on koostöövõrgustik, kus teadus, tootjad ja poliitikakujundajad loovad lahendusi ühiselt
- kiirendab teadustulemuste rakendamist praktikas
- tõstab teadlikkust muldade rollist kogu ühiskonnas



Tegevuskava ettepanekud ning seos SML art.10



Artikkel 10 funktsioon	Koostöökeskuse vastavad tegevused	Mõju / väljund
a) Nõu ja koolitus	Teabesalv, kontaktivorm, juhendmaterjalid, MullaHUB, AKIS koostöö	Tootjatele ja ametnikele kättesaadav sõltumatu nõu
b) Teadlikkuse tõstmine	Infolehed, taskuhääling, Mullakadeemia, kodanikuteadus, haridusprogrammid	Avalik ja sektoraalne teadlikkus mulla tähtsusest
c) Teaduse rakendamine	Katsevõrgustikud, ETAG koostöö, seire, innovatsiooniprojektid	Rakenduslik teadmus, tõenduspõhised otsused
d) Head praktikad ja rahastus	Praktikate kogumine ja levitamine, koostöö ministriumidega, EL projektid	Toimiv teadmussiirde ja rahastusvõrgustik

Mis muutub maakasutaja jaoks?

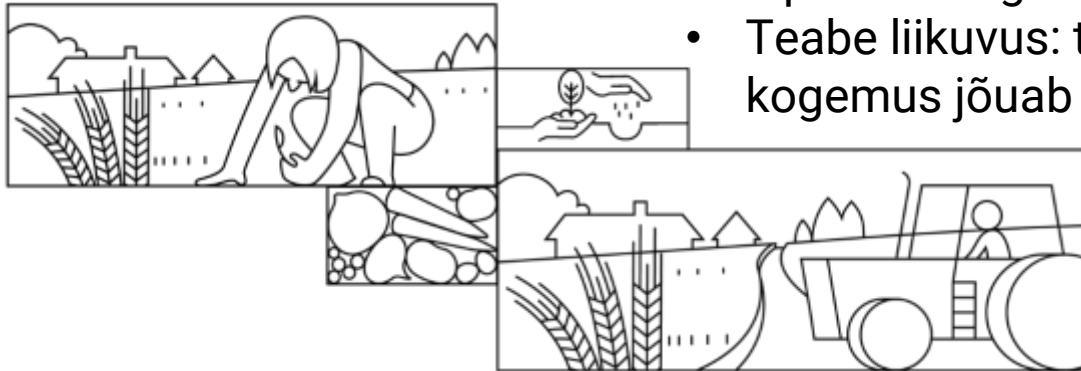
Tänane olukord	Pärast koostöökeskuse loomist
Info killustatud ja ebaühtlane	Ühest kohast leitav, praktiline ja ajakohane teave
Mulla hoidmine on kohustus	Mulla hoidmine muutub väärtuseks ja konkurentsieeliseks
Nõu ja rahastusinfo hajutatud	Koordineeritud ligipääs nõule ja projektivõimalustele
Andmeid on, aga tõlgendust napib	Ekspertide toel selged juhised katsetamiseks

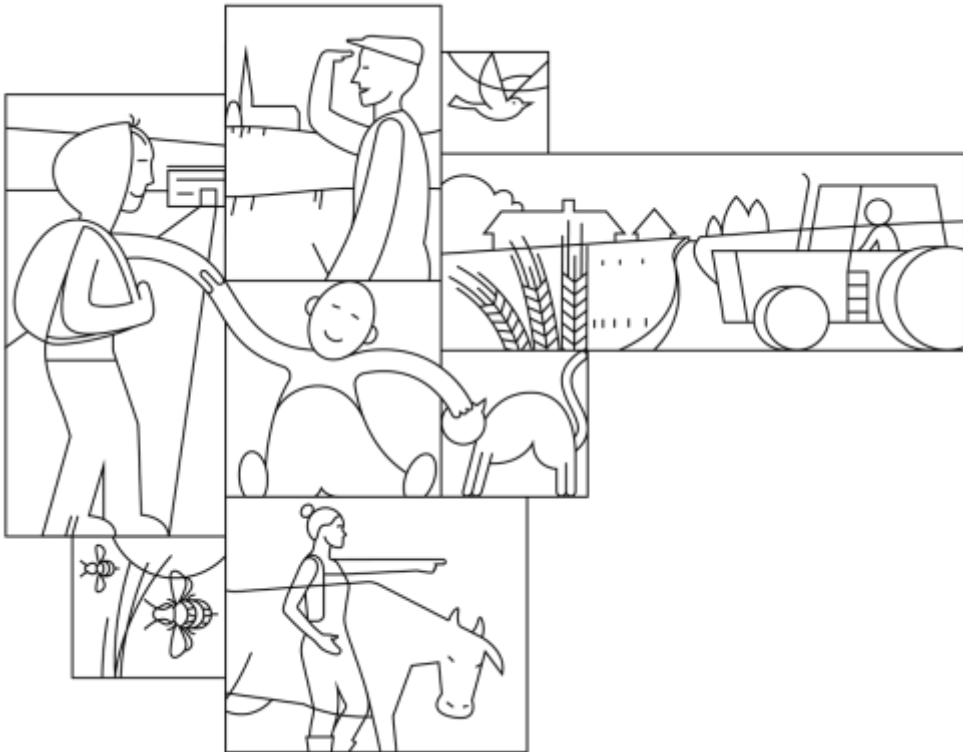
Koostöökeskuse toimemudel

Koostöökeskuse töö põhineb **partnerlusel ja kaasamisel**

Juhtgrupi ülesanded:

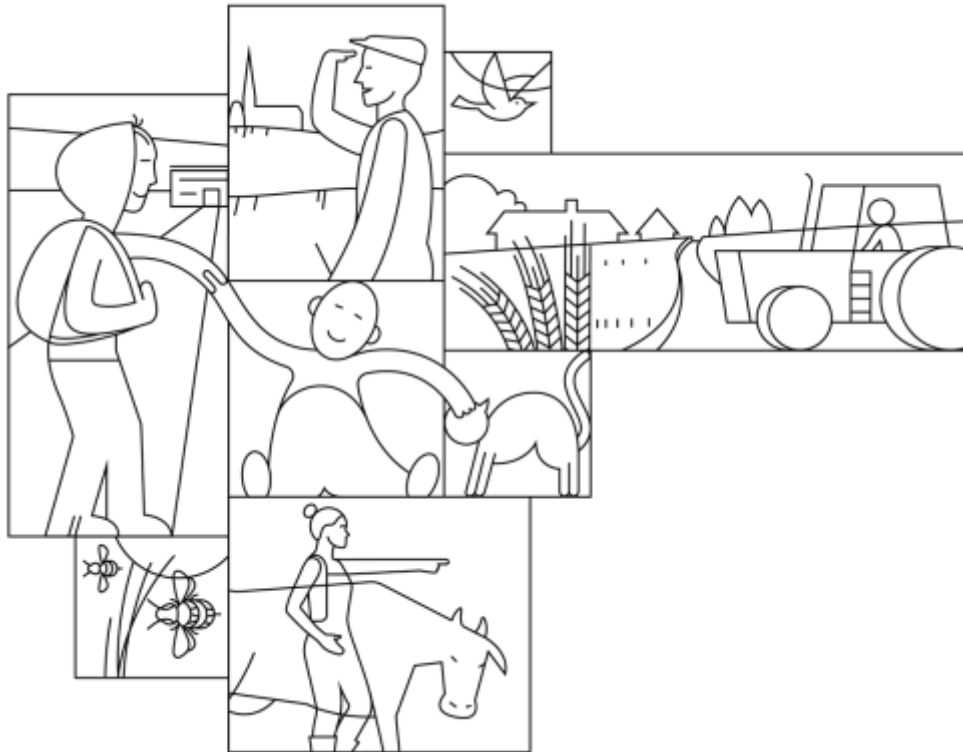
- Suunad ja prioriteedid: igal aastal kinnitatav tegevuskava, millele kõik partnerid saavad tugineda.
- Koostöö ja projektid: uute algatuste ja rahastusvõimaluste leidmine, sh EL tasandil.
- Sidumine teiste valdkondadega: koostöö metsanduse, toidusüsteemide, linnaruumi ja keskkonnapoliitika algatustega.
 - Teabe liikuvus: tagada, et teadmised liiguvad teadusest praktikasse ja praktikute kogemus jõuab teaduseni
 - Vajaduspõhiste tööruhmade töö toetamine





Juhtgrupi ülesehitus

- 3 mullateadlaste esindajat –eksperdid Eesti Maaülikoolist, Tartu Ülikoolist, Maaelu Teadmuskeskusest
- 3 avaliku sektori esindajat – Kliimaministeerium, Regionaal- ja Põllumajandusministeerium, Keskkonnaagentuur
- 5 valdkondlike organisatsioonide esindajat–Eesti Põllumajandus-Kaubanduskoda , Eesti Talupidajate Keskliit, Põllumeeste Ühistu Kevili, Mahepõllumajanduse Koostöökogu, Eesti Keskkonnaühenduste Koda



Töögrupid ja organisatsiooniline panus

- Iga juhtgrupi organisatsioon nimetab oma töögrupi liikmed, kes panustavad keskuse tegevuste elluviimisesse
- Töögruppidesse kaasatakse vajaduspõhiselt teisi seotud asutuste, organisatsioonide, ettevõtete esindajaid
- Töögrupid on teemapõhised ja tegutsevad paindlikult vastavalt keskuse vajadustele.

Tööformaat

Ametlik tööformaat

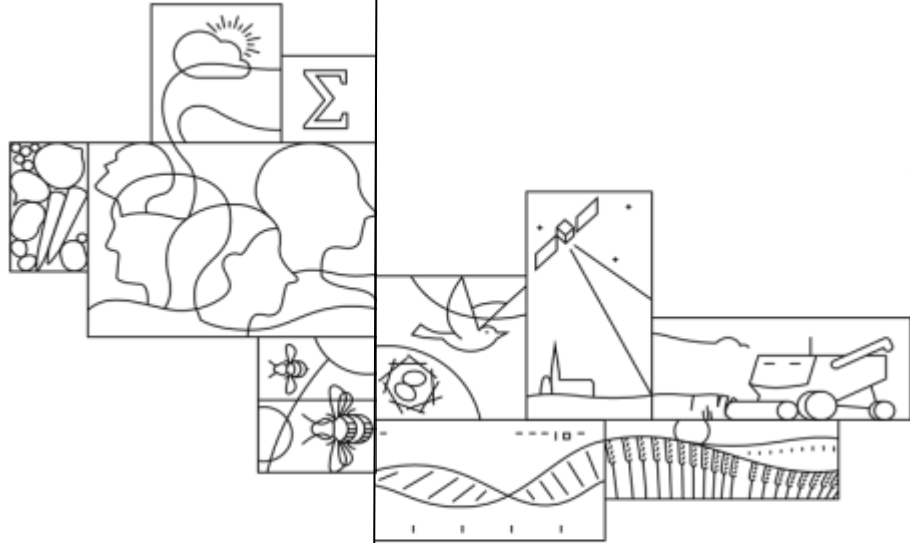
kinnitatud ülesanded ja struktuur

Hea tahte kokkulepe

osapoolte ühine arusaam ja koostöövalmidus

Vabatahtlik kooskäimine

paindlik, mitteametlik koostöö



Eesti Mulla Koostöökeskuse 3 fookust

2025

Põllumullad

kõige prioriteetsem valdkond

Sihtrühmad:

põllumajandustootjad,
maaomanikud, konsulendid,
teadlased, poliitikakujundajad,
õppeasutused

2026

Metsamullad

Sihtrühmad: RMK,
erametsaomanikud,
metsaühistud, teadlased,
looduskaitsjad,
metsandushariduse andjad..

2027

Tehismullad

kasvava tähtsusega valdkond

Sihtrühmad: kohalikud
omavalitsused, kogukonnaaiad,
planeerijad, tööstus, koolid ja
linnakogukonnad.



Maaelu
Teadmuskeskus

Aitäh!

kerttu.tammik@metk.agri.ee

